

# Produktdatablad

Sveiseplater | PKL



CE

# Pretec Fastening Plate



## Beregningsprogram for sveiseplater

Pretec Fastening Plate er et brukervennlig program som systemutviklerne Strusoft har utviklet for oss.

Her får du et kostnadsfritt alternativ for beregning av sveiseplater.

Alt du trenger å gjøre er å opprette bruker.

Pretec Fastening Plate finner du her:

<https://fastening-plate.pretec.se/>

Programmet har et enkelt og intuitivt brukergrensesnitt som:

Gir korrekt og raskt resultat

Er webbasert, men også optimalisert for bruk på mobil og nettbrett.

Perfekt for situasjoner når man jobber ute i felt.

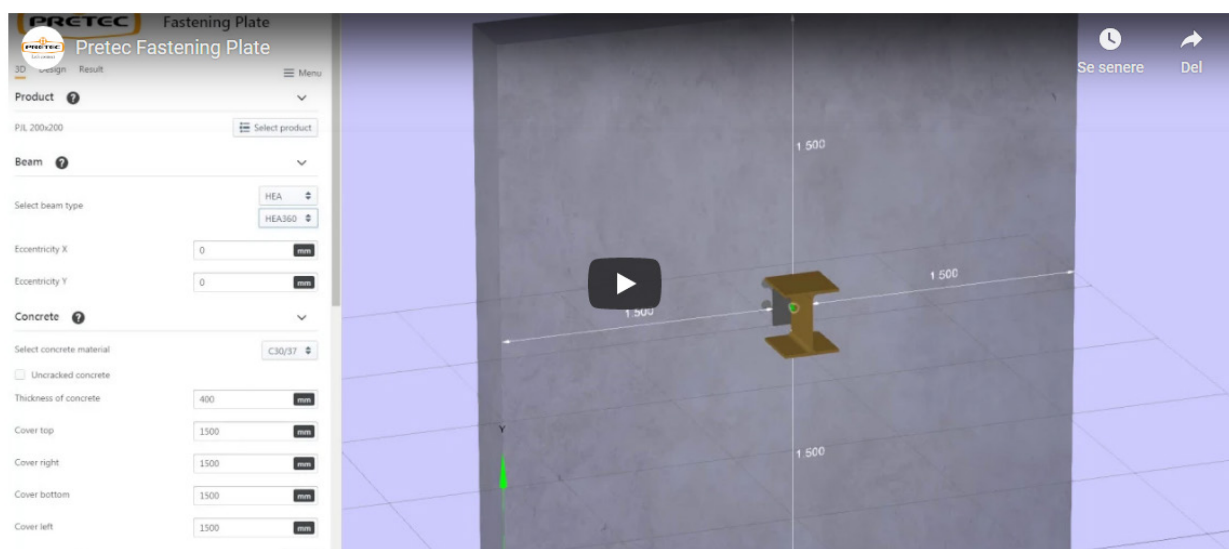
Gir tydelige og fullstendige beregningsrapporter som 3. part også har mulighet til å kontrollere.

Kutter kostnader ved å gi optimal utnyttelse av standard produkter som er rimeligere enn spesialproduserte plater.

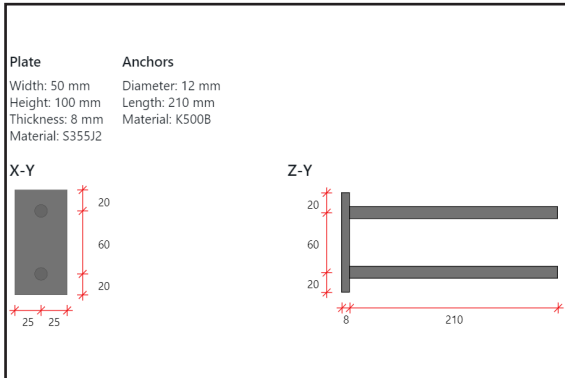
Reduserer tidsbruk på tegning og beregning av spesialplater.

Har du spørsmål rundt beregningsprogrammet Pretec Fastening Plate eller våre produkter, ta gjerne kontakt med oss.

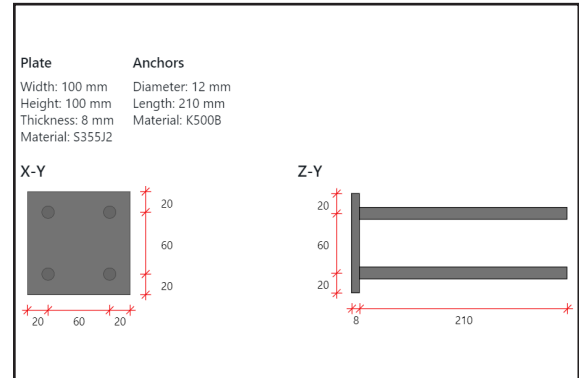
Det er også laget en videoguide (på engelsk) som tar deg gjennom de viktigste funksjonene og resultatene man får av programmet.



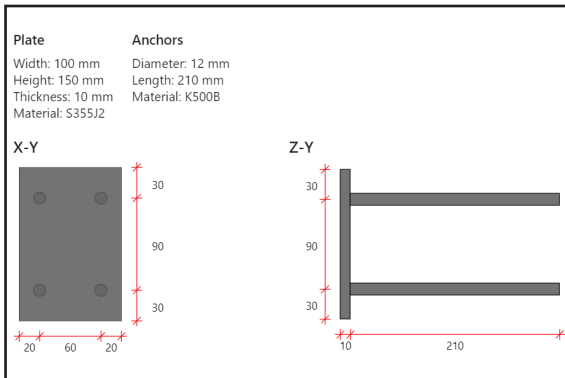
PKL 150x100x8



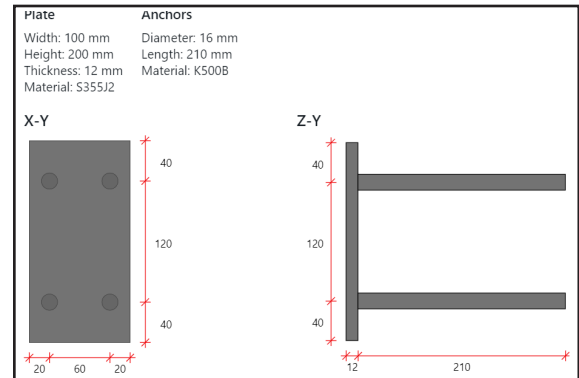
PKL 100x100x8



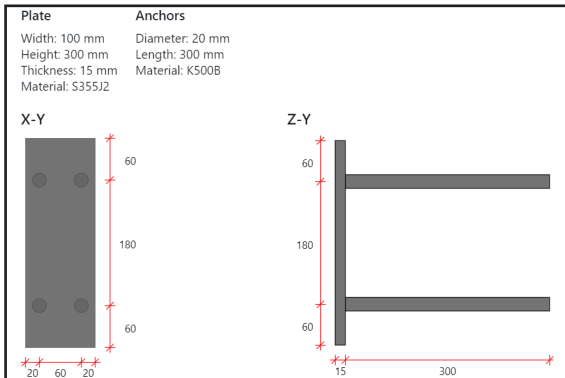
PKL 100x150x10



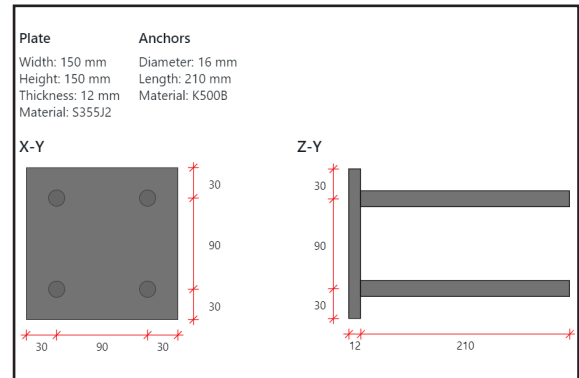
PKL 100x200x12



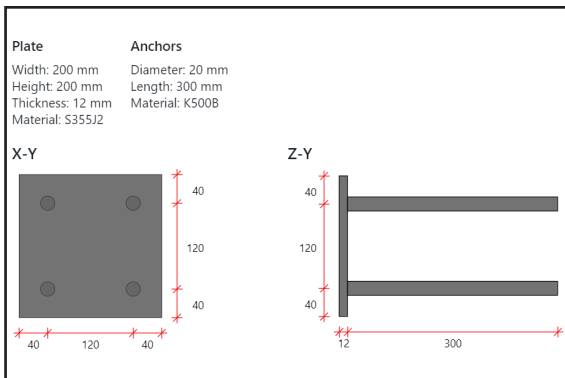
PKL 100x300x15



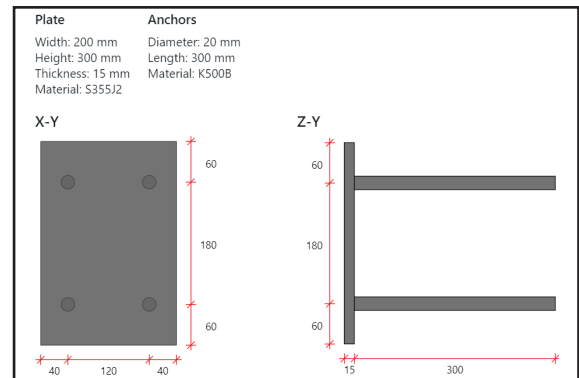
PKL 150x150x12



PKL 200x200x12



PKL 200x300x15



## Produktdatablad

### PKL 300x300x15

